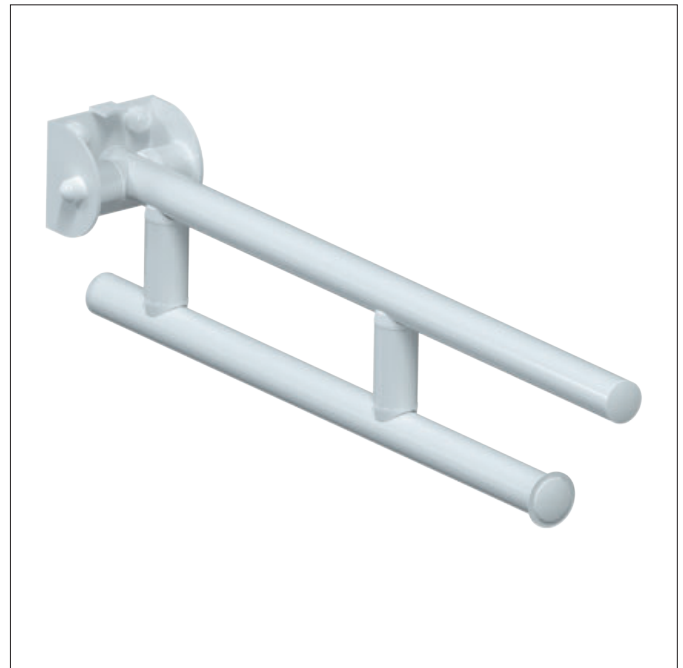




## BARRA RIBALTABILE CM. 60 SERIE LEONARDO COLOR

folding bar cm. 60 Leonardo color series

	cm	Kg
LEO-B60/XX	60	2,4



bianco lucido RAL 9016	blu lucido RAL 5002	verde lucido RAL 6005	giallo lucido RAL 1003	rosso lucido RAL 3002	nero lucido RAL 9005	nero opaco RAL 9005	bianco opaco RAL 9016	grigio lucido RAL 7035	arancio lucido RAL 2008	altri colori RAL
01	02	03	04	05	07	08	09	44	65	99

### testo di capitolato:

barra di sicurezza tipo ribaltabile, serie Leonardo, con bloccaggio verticale e sistema antinfortunistico, costituita da 4 pezzi, realizzata in acciaio con trattamento anticorrosione e rivestita con materiale antiusura epossipoliestere (colore bianco lucido RAL9016 e grigio lucido RAL7035: con proprietà antibatteriche dei sali d'argento bio-goman), in tubo Ø32x1,5 mm, rinforzi intermedi, completa di: piastra in acciaio inox a 4 fori per fissaggio a parete, perno di unione Ø8, frizione in materiale sintetico termoplastico. dimensioni mm 600(p) x 95(l) x 160(h). capacità di carico 150 kg. CE dispositivo medicale, garanzia 10 anni. tipo Goman codice LEO-B60/XX

### specifications:

folding safety bar Leonardo series, with vertical locking and accident prevention system, consists of 4 pieces, made of steel with anti-corrosion treatment and coated with anti-wear material epoxy-polyester (color glossy white RAL9016 and glossy grey RAL7035: with antibacterial properties of bio-goman silver salts), in tube Ø32x1.5 mm, intermediate reinforcements, complete with: stainless steel plate with 4 holes for wall fixing, joint pin Ø8, clutch in synthetic thermoplastic material. dimensions mm 600 (p) x 95 (l) x 160 (h). load capacity 150 kg. CE medical device, 10 year warranty. type Goman code LEO-B60/XX

